

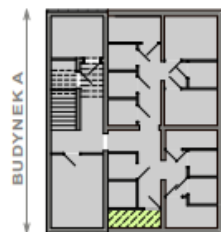
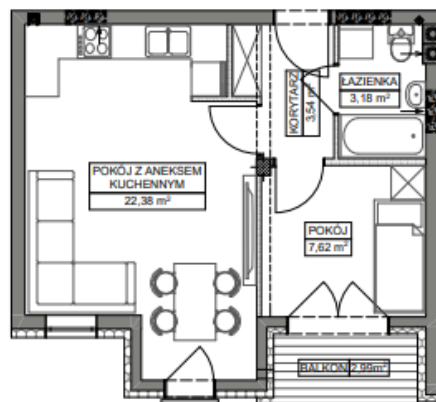
ulica Grunwaldzka 62,
Bydgoszcz

MIESZKANIE NR 3 BUDYNEK A PIĘTRO 1

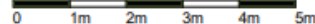
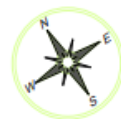
POW. CAŁKOWITA:	41,21m ²
KORYTARZ	3,54m ²
POKÓJ Z ANEKSEM KUCH.	22,38m ²
ŁAZIENKA	3,18m ²
POKÓJ	7,62m ²
KOMÓRKA LOKATORSKA	2,73m ²
POWIERZCHNIA UŻYTKOWA:	39,45m ²
BALKON	2,99m ²
RAZEM:	42,44m ²



ul. Grunwaldzka 62



**Wykończone i wyposażone,
gotowe do wprowadzenia
439 000zł**



Uwaga:

Wymiary pomieszczeń i lokalizację urządzeń sanitarnych podano na podstawie projektu budowlanego. Możliwe są niewielkie zmiany. Do powierzchni całkowitej wliczono powierzchnię elementów demontowanych, tj. ścian działowych. Niniejsza karta katalogowa nie stanowi oferty w rozumieniu przepisów Kodeksu Cywilnego.